



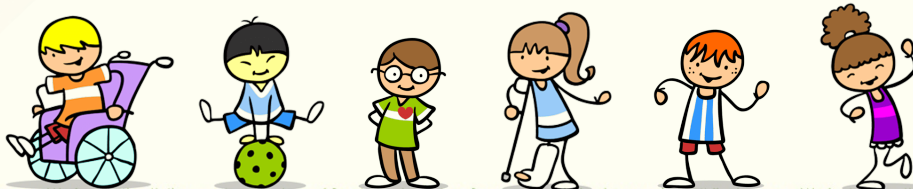
スペース なる

なるのおいす屋さん

車椅子

製作ガイドブック

KEEP SMILING



お家の外でも、より楽しく快適に過ごしてほしい。

なるのおいす屋さんは、安全に楽しく過ごせる環境作りのお手伝いをします。

座りにくい状態では、せっかくの綺麗な景色も美味しい食事を楽しむことが難しい。  
一日の中で長い時間を過ごす学校などの、活動の場でより集中して楽しく過ごしてほしい。

長時間崩れた姿勢でいることは身体に影響を及ぼします。  
成長期だからこそ、快適な姿勢を保ち一人ひとりの身体に合ったものを作ることが大切だと考えます。

また、介助をする方の使いやすさもバギー・車椅子を選ぶ上で重要なポイントとなります。

なるのおいす屋さんでは、お子さん本人・ご家族にとって最適なものを選び、作製をする上  
でのご提案をさせていただきます。



# なるが目指す姿勢について

なるが目指す姿勢作りは、『リラックスして快適に過ごせること』を目的としています。

『姿勢を良くしなさい』一度は言われたことがあるであろうこの言葉。

“良い姿勢”とはどのような姿勢なのでしょう？

ご本人にとって無理のある姿勢にすることは身体に負担がかかります。

そのため、一人ひとりの身体に合う快適で余計な力を必要としない姿勢作りが大切だと考えます。

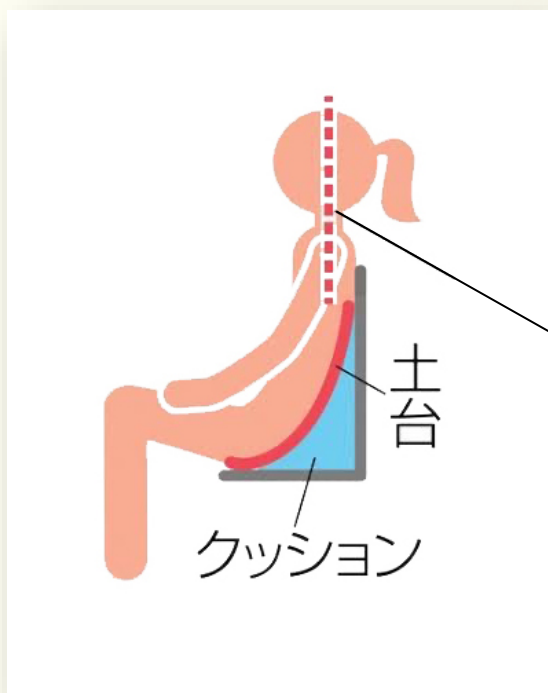
## 身体に合わない椅子に座った際の姿勢



- 痛みによるストレスが生じる
- 過度に背中が曲がったり、腰が反っていた場合、首や顎が苦しいため食事のとりにくさや呼吸のしにくさを感じる

## なるが目指す

## 快適な座り心地の椅子に座った際の姿勢



画像出典:西日本新聞

- 顔がまっすぐ前を向けて、見たいものがよく見られる
- 身体が安定して、食べ物の飲み込みもしやすい
- 口が閉じて口呼吸となり、深い呼吸ができる

## 車椅子について

公費での申請には、身体障害者手帳が必要です。  
支給条件については各自治体へご確認ください。

- バギー：
  - 申請項目としては車椅子
  - 一般的にタイヤの小さい物をバギーと呼んでいる
  - ベビーカーからの乗り換えで選ばれることが多い
  - 重量が車椅子に比べて軽いものが多く、折りたたむとコンパクトになる。
  - 設計のものが多く、車への乗せ降ろしは比較的容易。
  - しっかりとした姿勢保持機能を搭載している場合は、車椅子と座位保持装置で申請することもある。

■張り調整車椅子＋クッション＝車椅子申請

■車椅子＋座背モールドクッション＝車椅子と座位保持装置申請

↓

座位保持装置の完成用部品として登録されているフレーム以外で作成する場合  
→オーダー車椅子、レッドウッド、グランドフリッチャーなど

■自操式車椅子

### 【作製可能台数】

未就学児… 1台

就学児以降… 2台



# バギー・車椅子作製フローチャート

どこで  
使用しますか？

ご家族でのお出かけ用

学校

コンパクトなものが  
良いですか？

折りたんで  
収納しますか？

YES

NO

何を重視して  
選びますか？

軽さ

姿勢保持

ピグレオ2・スキップRなど

RV ポケットがおすすめ

バギー・車椅子  
どちらでもOK

張り調整式車椅子

グランドフリッチャー・ユニダッシュ・レッドウッドⅢなど

座位保持付車椅子



# 車椅子作製の流れ・申請お手続きについて

## ①各自治体の担当窓口にて、補装具作製・修理の希望を伝える

自治体所定書式の意見書等必要書類を医師の診察前に用意してください。

## ②医師の診察を受け、意見書の作成を依頼する

- 医師の許可が得られた場合、①で受け取った必要書類を持参し病院に提出してください。  
意見書作成代金は利用者様の自己負担となります。
- なるのおいす屋さんと、作製するものの相談・決定します。

## ③医師の意見書が完成後、各自治体の担当窓口へ必要書類を提出する

医師が作成した『意見書』・なるのおいす屋さんが作成した『見積書』を自治体へ提出します。

意見書をもとに自治体が協議し支給決定された場合、『支給券』が発行され自宅に郵送されます。  
支給券は納品時に引き換えとなるため、ご自宅にて保管していただきます。納品までに期間があきますので、紛失にはお気をつけください。

## ④座位保持の製作開始

採型、仮合わせ、生地を選択などをしていただきます。

## ⑤納品

納品時に担当者から納品書・請求書をお渡しいたします。

請求書発行の翌月末までに、訪問時に現金にてお支払いまたは請求書に記載されております弊社口座へのお振込をお願いいたします。(振込手数料は利用者様のご負担となります)

※ご不明な点がございましたら、お気軽にお問い合わせください。



株式会社スペースなる  
なるのおいす屋さん  
〒183-0042 東京都府中市武蔵台 2-37-2  
TEL:042-300-1677  
FAX:042-300-1678