



# 第13回のびのび育ちの会

東京子ども等支援・連絡協議会多摩



日時

2019年12月13日（金）

※第2週金曜日です！

18：45～20：45



会費

1,000円（学生は500円）

\*領収書の発行は致しません



内容

## ☆訪問看護の使い方

18：45 初参加の方の  
自己紹介タイム

19：00 今回の内容について

20：30 質問・感想

20：45 終了



場所

都立多摩図書館 セミナールーム  
東京都国分寺市泉町2-2-6  
TEL：042-359-4021

※場所は変更する場合もございます



医療的ケアや配慮が必要な子ども達や、成人された彼や彼女達の事、そして共に自分の街で暮らしていきたいと願っている支援者の方々（子ども達や彼や彼女に勇気づけられたり癒されたり支援される側かもしれませんが）、時々顔を合わせて、将来の夢を語ったり、時には反省したり、泣いたり笑ったり、そんな時間を一緒に過ごしませんか？



子ども等支援・連絡協議会事務局

東京都府中市武蔵台2丁目37-27  
TEL：042-300-1677  
FAX：042-300-1678

株式会社スペースなる  
<http://space-naru.com>



スペースなる

## ●初めて参加される方へ

お知り合いつながりで参加されていることと存じます。受付でお名前の確認、またはご記入されて、入会の欄に○がある方には、今後お申し出があるまでメールにて会の情報やお役立ち情報などをお送りいたします。会費は参加時のみで、それ以外は必要ありません。

### ①事前メールのお願い

お知り合いになった方（紹介者）から、あらかじめ紹介者名と共に下記アドレスへメールでご連絡ください。

参加当日、名簿にお名前があることをご確認ください。初会の参加を確認後からメールなどでの情報交換と致します。

### ②事前メールができなかった場合

または名簿登録が間に合わなかった場合

参加者名簿へのご記入をお願い致します。

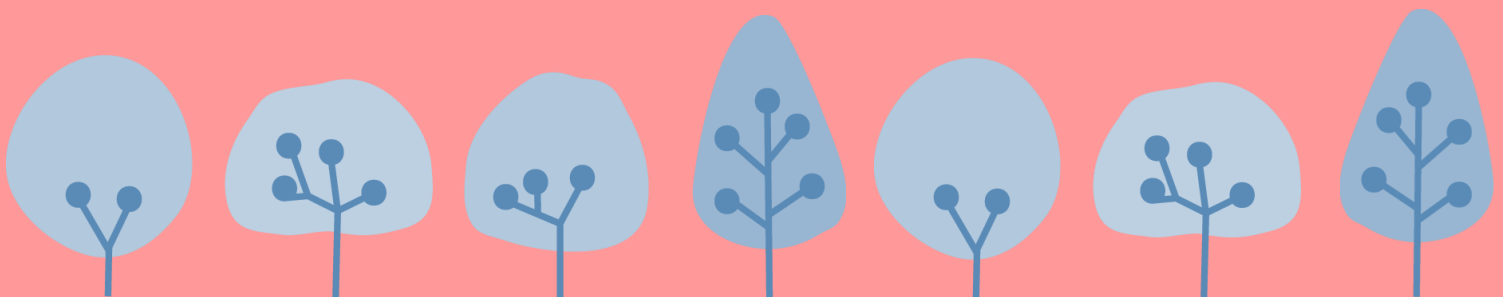
氏名と任意で現在のご所属などをご記入ください。

次回の会の開催までにお知り合いを通じてメールにてご連絡をお願いいたします。

\* 会費の領収書は発行いたしません。

会の登録は下記のHPより、メールをいただいてからになります。メールをお使いにならない方はお友達を通して情報を入手してください。

株式会社スペースなる  
<http://space-naru.com>





# 子ども等支援・連絡協議会

医療的ケアや配慮が必要な子ども達や、成人された彼や彼女達に出会い、自分の街で共に暮らしていきたいと願っている支援する方々（子ども達や彼や彼女に勇気づけられたり癒されたり支援される側かもしれませんが）、時々顔を合わせて、将来の夢を語ったり、時には反省したり、泣いたり笑ったり、そんな時間を一緒に過ごしませんか。皆さんとの情報交換を楽しみにしています。

全国代表世話人 戸枝陽基  
(社会福祉法人むそう・NPO法人ふわり理事長)

私は長年、障害児の教育と福祉、双方に関わってきて「個のニーズに注目する」福祉や医療・看護と「集団の中で学びあう個と集団の育ちを大切に」教育には溝があるように感じてきました。

医療的ケアや配慮が必要な子ども達を地域で丸ごと当たり前に受け止めていくとき、「集団の中で学びあう医療的ケアが必要な個と集団の育ち」という教師の眼差しを、子どもに関わる皆さんと共有していきたいと考えています。

全国事務局長 加瀬進  
(東京学芸大学教授)

私たちはスペシャルなニーズを受け止めたい、知らんぷりはしたくない。誰もがそう思っています。しかし、どう対応していけばよいのか本当に困っています。目の前のその子のことを何とかしたいと思ったら、一番身近にいる「私」が関わりたいけど、ほんとにこれでいいの？

誰かにアドバイスをしてほしい、仲間が欲しいなどと感じている方が多くいらっしゃいます。

自分が住んでいる街で、二人からでもいいので「協議：集まって相談する事」を始めてみませんか？それを事務局が応援します。

全国事務局担当 梶原厚子  
(株式会社スペースなる代表)

子ども等支援・連絡協議会事務局

東京都府中市武蔵台2丁目37-27

TEL: 042-300-1677

FAX: 042-300-1678

株式会社スペースなる

<http://space-naru.com>



スペースなる

## ●内容      どんなことをするの？

### 例) 東京子ども等支援・絡協議会多摩

- ・東京多摩代表世話人：富田直      事務局：梶原厚子
  - ・会費：参加ごとに1回会費1000円（学生は半額）・・・チラシ参照
  - ・内容：ケースワーク・コミュニティーワーク・フィールドワーク⇒ソーシャルアクション  
人数が多くなったら職種ごとに集まる・制度や仕組みの勉強会をする など
  - ・費用1回参加につき1人1000円
    - ①事務局費1人400円  
(株)スペースなるホームページから  
代表世話人が資料などをダウンロードできる  
会員メールアドレス登録や削除、名簿作成・チラシの作成・会の開催のアドバイス  
会員や会からのQ&Aにできるだけ対応して情報提供する  
全体メーリングリストによる情報配信    エリアごとメーリングリストによる情報配信
    - ②資料代金：1人100円
    - ③お菓子代金：1人200円
    - ④多摩図書館7940円
- 35人以上の参加人数を目標⇒上限500人の有料メーリングリスト加入（1か月980円）  
1回につき8500円貯金！そのお金で災害対策や学びを

## ●特徴

- ・知り合いを通じて広がっていくネットワークです。
- ・東京子ども等支援・連絡協議会多摩などで開催した内容をまねてやってみることも可能です。
- ・例えば協議会なので2人以上で開催⇒メーリングリスト登録⇒400円×2人＝800円をスペースなる事務局に入金⇒3回参加を確認したら代表世話人に資料などをダウンロードできるようにパスワードをお伝えします。
- ・参加した時にだけ会費を支払います。400円以外の経費は各協議会で取り決めてください（会場費は不要とか・資料代は不要とか・お菓子は要らないとか）
- ・会員の方はメーリングリストに医療的ケアなどについて質問などがあつた投げかけてください。それに対し事務局から2週間以内にお答え致します。
- ・全国の知り合いの知り合いまたその知り合いから集められた質問は多くの人困ったり疑問に思っていること。そのことに、もしも答えが見つけれなかったらそれを皆さんと考えていく協議会でもあります
- ・任意団体です。皆さんの協力で運営します。何時からでも始められるしいつでもやめることができます。
- ・職業や立場をこえて顔の見える関係ができます。
- ・すでに何らかの会を発足させて別の会の名前で運営を希望される代表の方、ご相談ください。協力できることを一緒に考えます！

