

第12回 のびのび育ちの会

東京子ども等支援・連絡協議会多摩

日時 **2019年10月18日（金）**
18：45～20：45

会費 1,000円（学生は500円）
*領収書の発行は致しません

内容 ☆**どうやったら医ケアの子は
学校に行ける？**

講師:田添 敦孝さま

(東京都立小平特別支援学校武蔵分教室)

18：45 初参加の方の自己紹介タイム

19：00 今回の内容について

19：15

20：30 ご質問

20：45 ご感想

場所 都立多摩図書館 セミナールーム
東京都国分寺市泉町2-2-6
TEL：042-359-4021

※場所は変更する場合もございます



医療的ケアや配慮が必要な子ども達や、成人された彼や彼女達の事、
そして共に自分の街で暮らしていきたいと願っている支援者の方々（子ども達や
彼や彼女に勇気づけられたり癒されたり支援される側かもしれませんが）、
時々顔を合わせて、将来の夢を語ったり、時には反省したり、
泣いたり笑ったり、そんな時間を一緒に過ごしませんか？



子ども等支援・連絡協議会事務局

東京都府中市武蔵台2丁目37-27
TEL：042-300-1677
FAX：042-300-1678

株式会社スペースなる
<http://space-naru.com>



スペース なる

●初めて参加される方へ

お知り合いつながりで参加されていることと存じます。受付でお名前の確認、またはご記入されて、入会の欄に○がある方には、今後お申し出があるまでメールにて会の情報やお役立ち情報などをお送りいたします。会費は参加時のみで、それ以外は必要ありません。

①事前メールのお願い

お知り合いになった方（紹介者）から、あらかじめ紹介者名と共に下記アドレスへメールでご連絡ください。

参加当日、名簿にお名前があることをご確認ください。初会の参加を確認後からメールなどでの情報交換と致します。

②事前メールができなかった場合

または名簿登録が間に合わなかった場合

参加者名簿へのご記入をお願い致します。

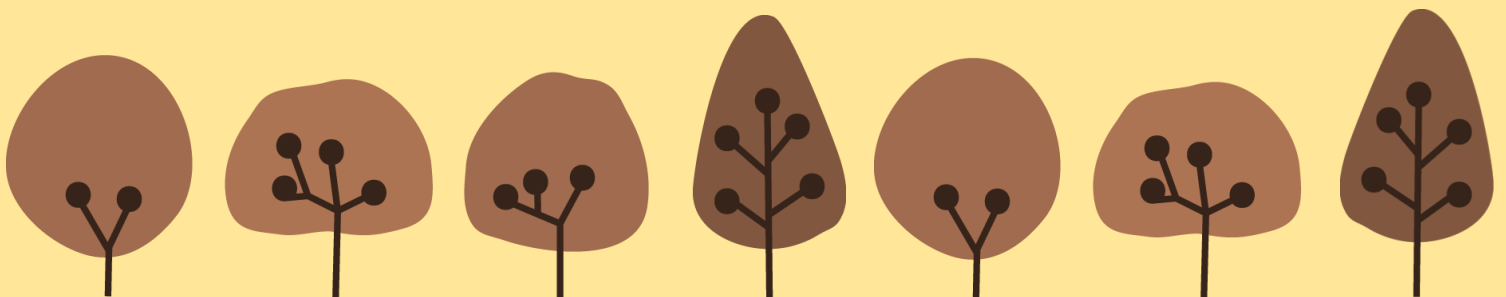
氏名と任意で現在のご所属などをご記入ください。

次回の会の開催までにお知り合いを通じてメールにてご連絡をお願いいたします。

* 会費の領収書は発行いたしません。

会の登録は下記のカヌ原のアドレスにメールをいただいてからになります。メールをお使いにならない方はお友達を通して情報入手してください。

harukuro3533@gmail.com





子ども等支援・連絡協議会

医療的ケアや配慮が必要な子ども達や、成人された彼や彼女達に出会い、自分の街で共に暮らしていきたいと願っている支援する方々（子ども達や彼や彼女に勇気づけられたり癒されたり支援される側かもしれませんが）、時々顔を合わせて、将来の夢を語ったり、時には反省したり、泣いたり笑ったり、そんな時間を一緒に過ごしませんか。皆さんとの情報交換を楽しみにしています。

全国代表世話人 戸枝陽基
(社会福祉法人むそう・NPO法人ふわり理事長)

私は長年、障害児の教育と福祉、双方に関わってきて「個のニーズに注目する」福祉や医療・看護と「集団の中で学びあう個と集団の育ちを大切に」教育には溝があるように感じてきました。

医療的ケアや配慮が必要な子ども達を地域で丸ごと当たり前に受け止めていくとき、「集団の中で学びあう医療的ケアが必要な個と集団の育ち」という教師の眼差しを、子どもに関わる皆さんと共有していきたいと考えています。

全国事務局長 加瀬進
(東京学芸大学教授)

私たちはスペシャルなニーズを受け止めたい、知らんぷりはしたくない。誰もがそう思っています。しかし、どう対応していけばよいのか本当に困っています。目の前のその子のことを何とかしたいと思ったら、一番身近にいる「私」が関わりたいけど、ほんとにこれでいいの？

誰かにアドバイスをしてほしい、仲間が欲しいなどと感じている方が多くいらっしゃいます。

自分が住んでいる街で、二人からでもいいので「協議：集まって相談する事」を始めてみませんか？それを事務局が応援します。

全国事務局担当 梶原厚子
(株式会社スペースなる代表)

子ども等支援・連絡協議会事務局

東京都府中市武蔵台2丁目37-27

TEL: 042-300-1677

FAX: 042-300-1678

株式会社スペースなる

<http://space-naru.com>



スペースなる

●内容 どんなことをするの？

例) 東京子ども等支援・絡協議会多摩

- ・東京多摩代表世話人：富田直 事務局：梶原厚子
- ・会費：参加ごとに1回会費1000円（学生は半額）・・・チラシ参照
- ・内容：映画上映や顔を合わせて困っていることを出しあう場
人数が多くなったら職種ごとに集まる・制度や仕組みの勉強会をする など
- ・費用内訳：

300～500円：・作業所などの商品や特産品を購入し地域活性につなげる
・会場費や講師謝礼（5000円）・学生の半額補填

100～300円：・資料のコピー印刷、受付の人件費(ボランティアの会費補填)など

- 400円：・(株)スペースなるホームページから
代表世話人が資料などをダウンロードできる仕組
・会員メールアドレス登録や削除、名簿作成・チラシの作成
・会員や会からのQ&Aにできるだけ対応して
情報提供するなどの経費
・各事務局での経費集計などの事務作業をアドバイス

その街の代表世話人と事務局が行う。
(株)スペースなるが行う

●特徴

- ・知り合いを通じて広がっていくネットワークです。
- ・東京子ども等支援・連絡協議会多摩などで開催した内容をまねてやってみることが可能です。
- ・その他の勉強会を開催したいときは下記の通りです
例えば訪問看護の仕組みについて知りたいとき、資料は上記のように入手して
(資料内容は青枠1人400円に含まれています)
しかし講義はできないと思ったら(株)スペースなるが開催する研修日に会を開き
スカイプやメッセージなどで受講可能(1会場受講費3000円)で講義を一緒に
聞くことができます。(費用は赤枠から)
- ・全国の知り合いの知り合いまたその知り合いから集められた「Q」は
「なるほどな」となることが多いと思います。そのことに、もしも「A」が
なかったらそれを皆さんと考えていくことができます。
- ・任意団体です。皆さんの協力で運営します。何時からでも始められるし
いつでもやめることができます。
- ・職業や立場をこえて顔の見える関係ができます。
- ・すでに何らかの会を発足させて別の会の名前で運営を希望される代表の方、
ご相談ください。
- ・会の運営にあたり、会の名前、代表世話人と事務局担当者の氏名、
可能であれば所属法人名や部署などを(株)スペースなるのHP上で公表します。

